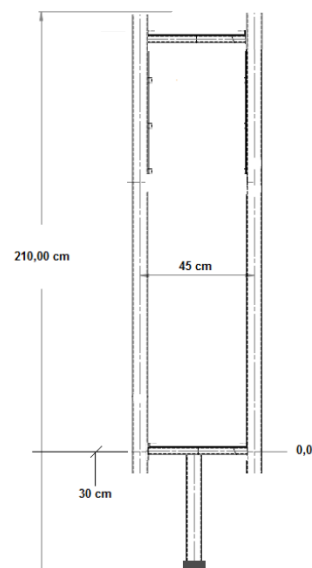
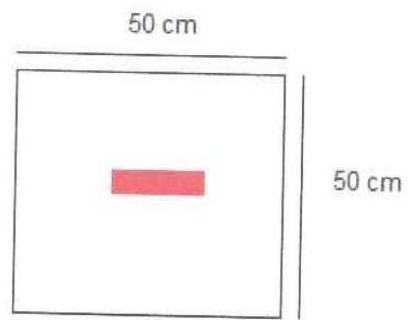


Biuro Projektowo-wykonawcze ekoproMag Magdalena Lewandowska ul. Engeströma 16/59 60-571 Poznań			
Inwestor: Uzdrowskowa Gmina Miejska Szczawno-Zdrój ul. Kościuszki 17, 58-310 Szczawno-Zdrój			
Obiekt: Siłownia zewnętrzna na działkach nr 534, 535 obręb Nr 1 w Szczawnie-Zdroju			
Temat rysunku: Biegacz			
	Imię i nazwisko	Nr upr	Podpis
Projektował	mgr inż. arch. Katarzyna Kalińska	151/PW/91	
Studium Projekt budowlano-wykonawczy		Data opracowania Wrzesień 2013 r	skala Nr rys PZ-01



**Biuro Projektowo-wykonawcze ekoproMag Magdalena
Lewandowska ul. Engeströma 16/59 60-571 Poznań**

Inwestor:

**Uzdrowskowa Gmina Miejska Szczawno-Zdrój
ul. Kościuszki 17, 58-310 Szczawno-Zdrój**

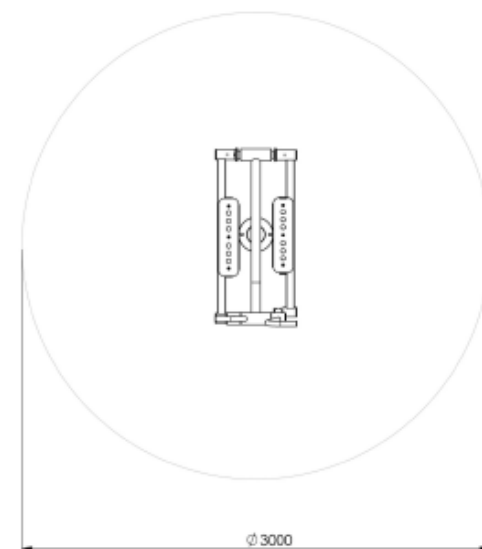
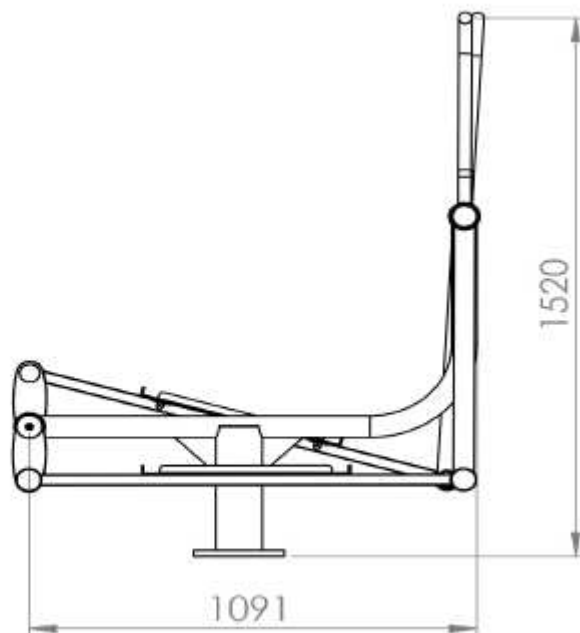
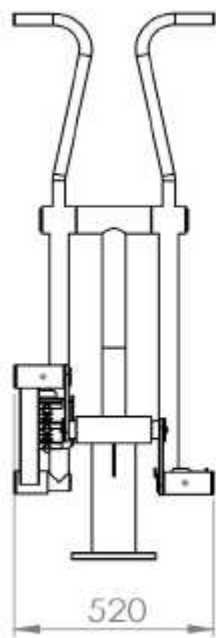
Obiekt:

Siłownia zewnętrzna na działkach nr 534, 535 obręb Nr 1 w Szczawnie-Zdroju

Temat rysunku:

Tablica informacyjna

	Imię i nazwisko	Nr upr	Podpis	
Projektował	mgr inż. arch. Katarzyna Kalińska	151/PW/91		
Studium Projekt budowlano-wykonawczy		Data opracowania wrzesień 2013 r	skala	Nr rys PZ-10



**Biuro Projektowo-wykonawcze ekoproMag Magdalena
Lewandowska ul. Engeströma 16/59 60-571 Poznań**

Inwestor:

**Uzdrowskowa Gmina Miejska Szczawno-Zdrój
ul. Kościuszki 17, 58-310 Szczawno-Zdrój**

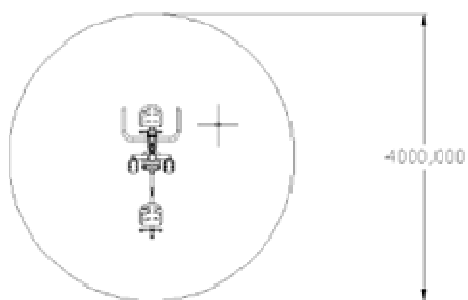
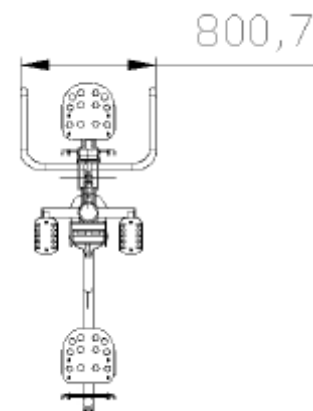
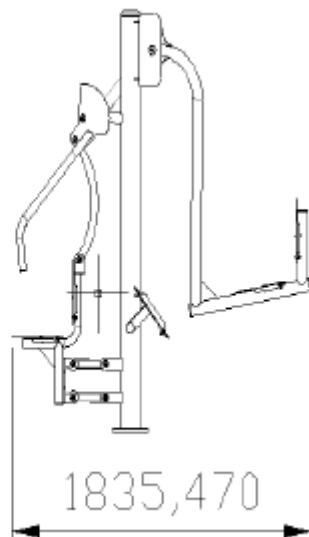
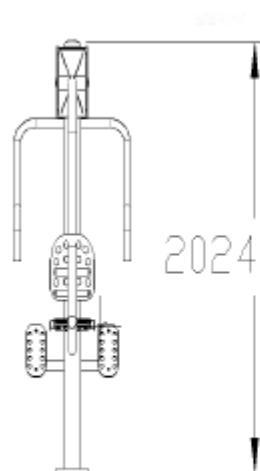
Obiekt:

Siłownia zewnętrzna na działkach nr 534, 535 obręb Nr 1 w Szczawnie-Zdroju

Temat rysunku:

Orbitrek

	Imię i nazwisko	Nr upr	Podpis	
Projektował	mgr inż. arch. Katarzyna Kalińska	151/PW/91		
Studium	Projekt budowlano-wykonawczy	Data opracowania Wrzesień 2013 r	skala	Nr rys PZ-02



**Biuro Projektowo-wykonawcze ekoproMag Magdalena
Lewandowska ul. Engeströma 16/59 60-571 Poznań**

Inwestor:

**Uzdrowskowa Gmina Miejska Szczawno-Zdrój
ul. Kościuszki 17, 58-310 Szczawno-Zdrój**

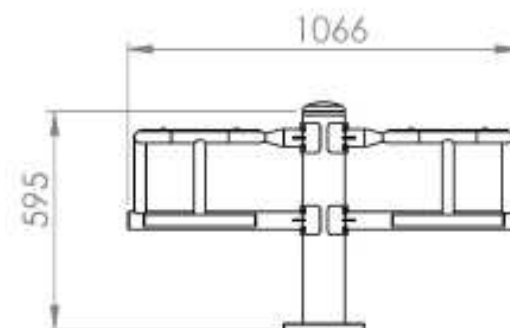
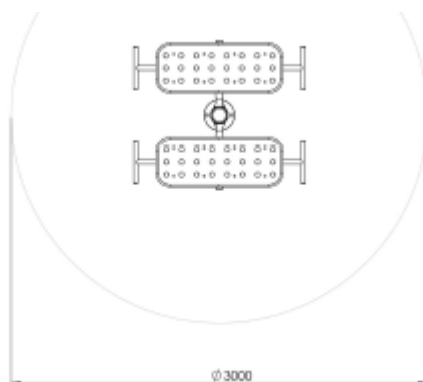
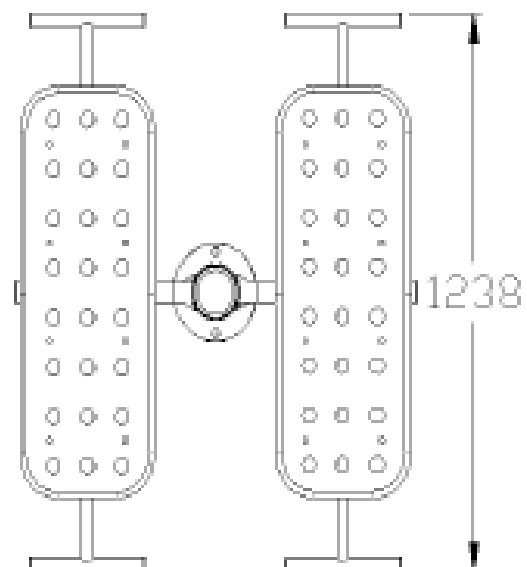
Obiekt:

Siłownia zewnętrzna na działkach nr 534, 535 obręb Nr 1 w Szczawnie-Zdroju

Temat rysunku:

Prasa ręczna/prasa można

	Imię i nazwisko	Nr upr	Podpis	
Projektował	mgr inż. arch. Katarzyna Kalińska	151/PW/91		
Studium Projekt budowlano-wykonawczy		Data opracowania Wrzesień 2013 r	skala	Nr rys PZ-03



**Biuro Projektowo-wykonawcze ekoproMag Magdalena
Lewandowska ul. Engeströma 16/59 60-571 Poznań**

Inwestor:

**Uzdrowskowa Gmina Miejska Szczawno-Zdrój
ul. Kościuszki 17, 58-310 Szczawno-Zdrój**

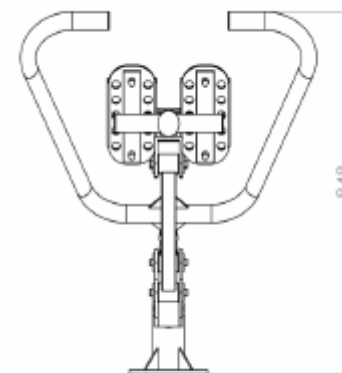
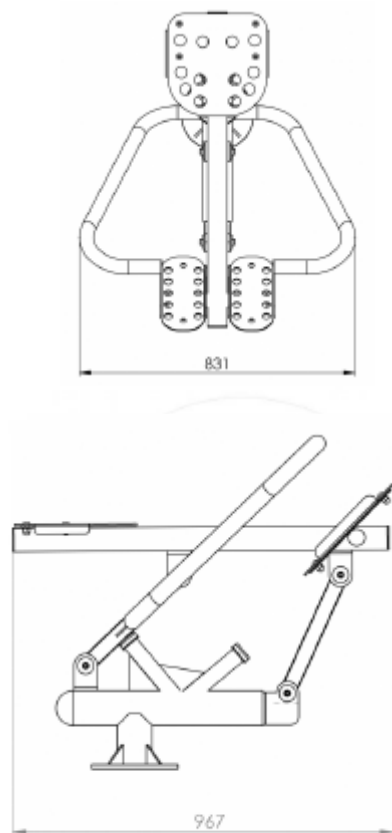
Obiekt:

Siłownia zewnętrzna na działkach nr 534, 535 obręb Nr 1w Szczawnie-Zdroju

Temat rysunku:

Ławka prosta

	Imię i nazwisko	Nr upr	Podpis	
Projektował	mgr inż. arch. Katarzyna Kalińska	151/PW/91		
Studium	Projekt budowlano-wykonawczy	Data opracowania Wrzesień 2013 r	skala	Nr rys PZ-04



**Biuro Projektowo-wykonawcze ekoproMag Magdalena
Lewandowska ul. Engeströma 16/59 60-571 Poznań**

Inwestor:

**Uzdrowskowa Gmina Miejska Szczawno-Zdrój
ul. Kościuszki 17, 58-310 Szczawno-Zdrój**

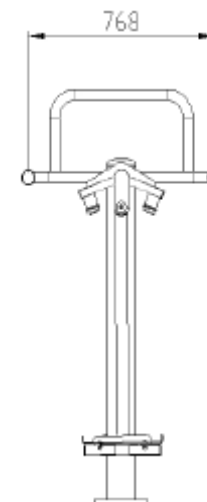
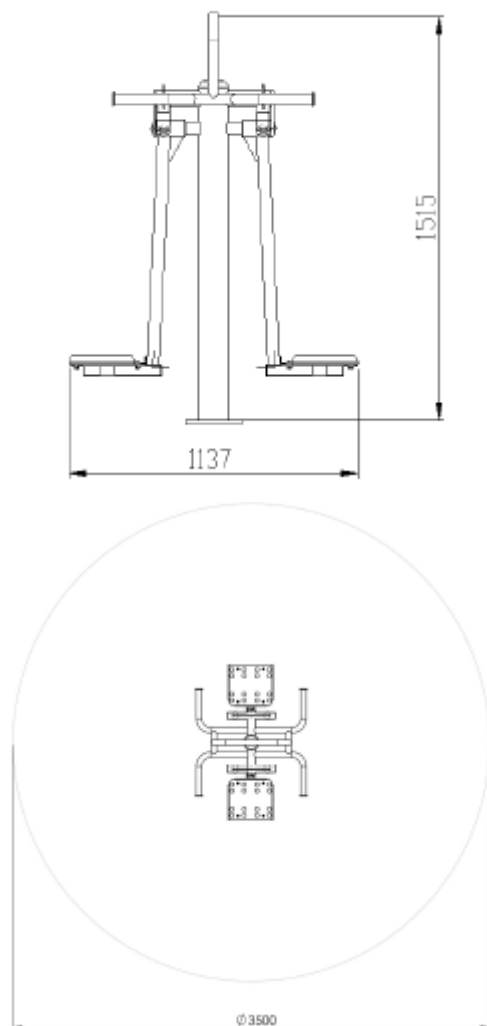
Obiekt:

Siłownia zewnętrzna na działkach nr 534, 535 obręb Nr 1 w Szczawnie-Zdroju

Temat rysunku:

Wioślarz

	Imię i nazwisko	Nr upr	Podpis	
Projektował	mgr inż. arch. Katarzyna Kalińska	151/PW/91		
Studium Projekt budowlano-wykonawczy		Data opracowania Wrzesień 2013 r	skala	Nr rys PZ-05



**Biuro Projektowo-wykonawcze ekoproMag Magdalena
Lewandowska ul. Engeströma 16/59 60-571 Poznań**

Inwestor:

**Uzdrowskowa Gmina Miejska Szczawno-Zdrój
ul. Kościuszki 17, 58-310 Szczawno-Zdrój**

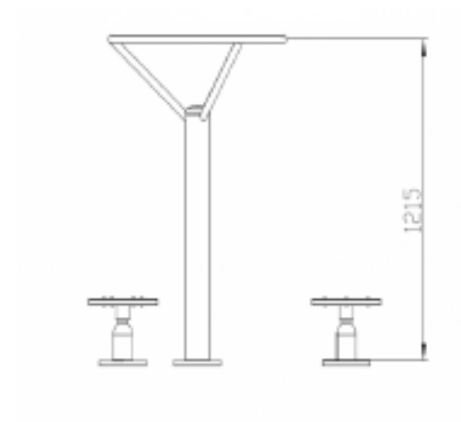
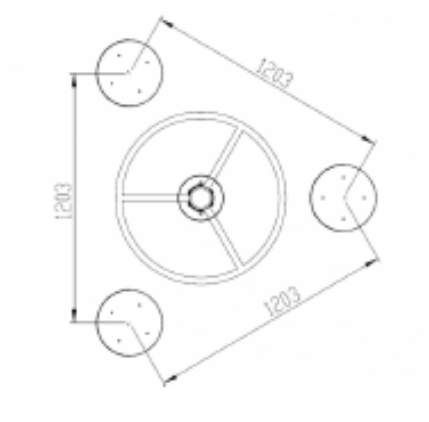
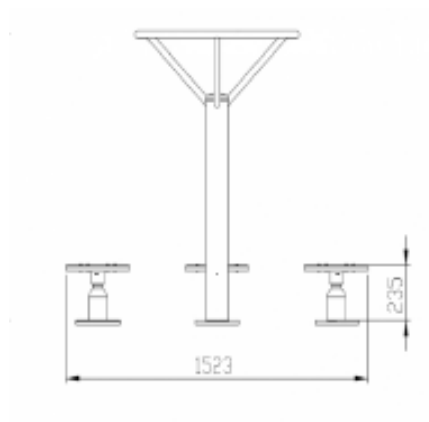
Obiekt:

Siłownia zewnętrzna na działkach nr 534, 535 obręb Nr 1 w Szczawnie-Zdroju

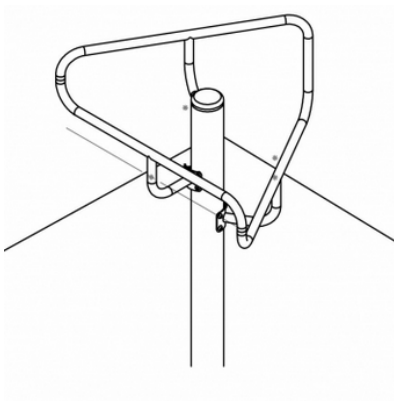
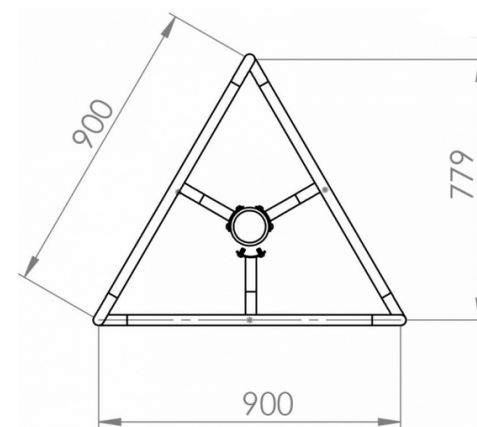
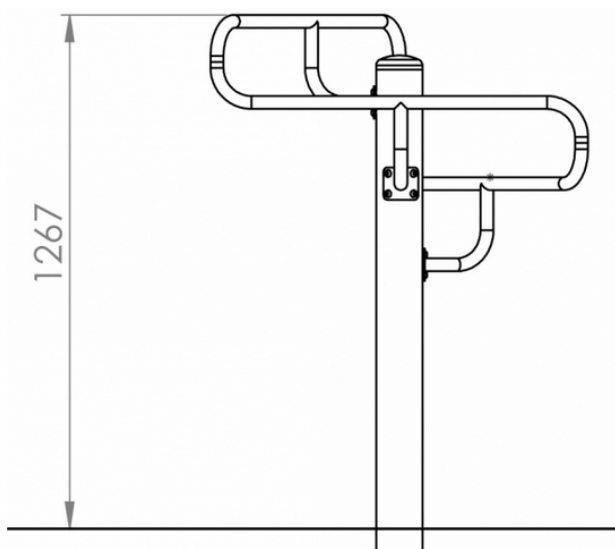
Temat rysunku:

Wahadło

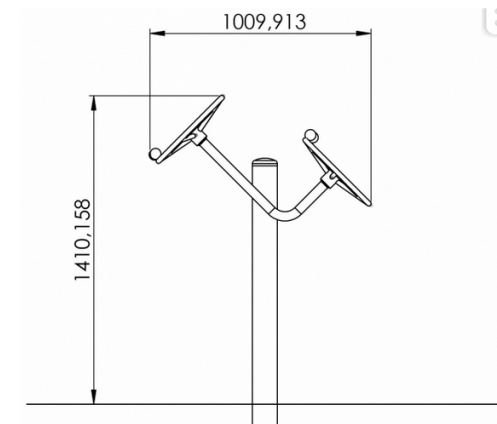
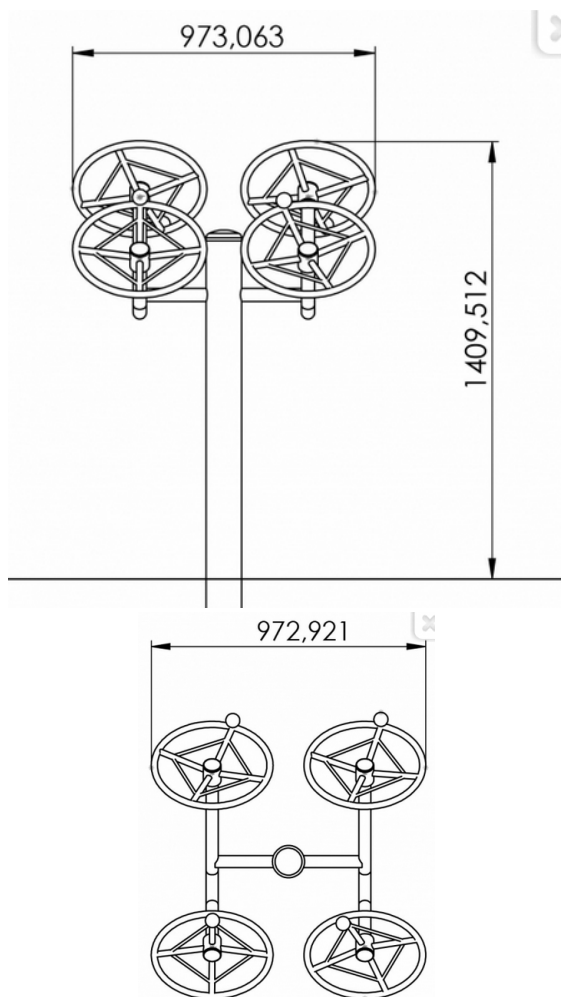
	Imię i nazwisko	Nr upr	Podpis
Projektował	mgr inż. arch. Katarzyna Kalińska	151/PW/91	
Studium Projekt budowlano-wykonawczy		Data opracowania Wrzesień 2013 r	skala Nr rys PZ-06



Biuro Projektowo-wykonawcze ekoproMag Magdalena Lewandowska ul. Engeströma 16/59 60-571 Poznań				
Inwestor: Uzdrowskowa Gmina Miejska Szczawno-Zdrój ul. Kościuszki 17, 58-310 Szczawno-Zdrój				
Obiekt: Siłownia zewnętrzna na działkach nr 534, 535 obręb Nr 1 w Szczawnie-Zdroju				
Temat rysunku: Twister				
	Imię i nazwisko	Nr upr	Podpis	
Projektował	mgr inż. arch. Katarzyna Kalińska	151/PW/91		
Studium	Projekt budowlano-wykonawczy	Data opracowania Wrzesień 2013 r	skala	Nr rys PZ-07

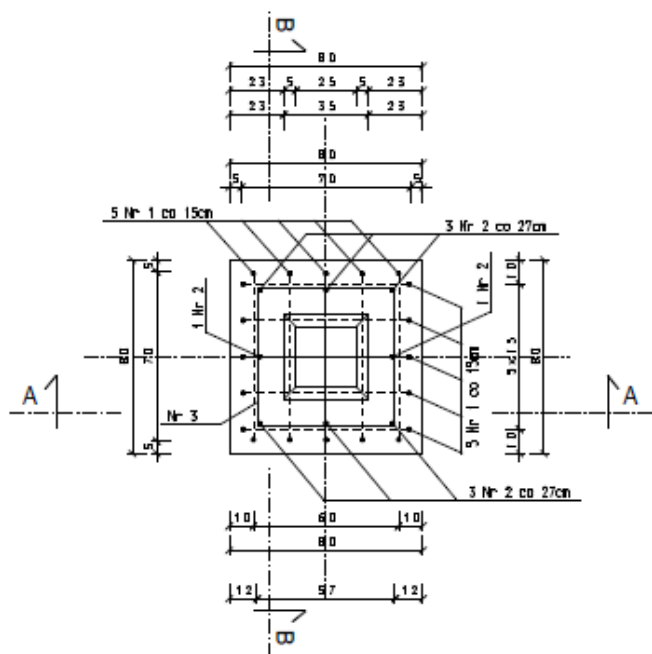


Biuro Projektowo-wykonawcze ekoproMag Magdalena Lewandowska ul. Engeströma 16/59 60-571 Poznań				
Inwestor: Uzdrowskowa Gmina Miejska Szczawno-Zdrój ul. Kościuszki 17, 58-310 Szczawno-Zdrój				
Obiekt: Siłownia zewnętrzna na działkach nr 534, 535 obręb Nr 1 w Szczawnie-Zdroju				
Temat rysunku: Poręcz trójkąta				
	Imię i nazwisko	Nr upr	Podpis	
Projektował	mgr inż. arch. Katarzyna Kalińska	151/PW/91		
Studium	Projekt budowlano-wykonawczy	Data opracowania Wrzesień 2013 r	skala	Nr rys PZ-08

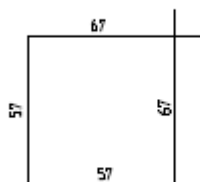


Biuro Projektowo-wykonawcze ekoproMag Magdalena Lewandowska ul. Engestroma 16/59 60-571 Poznań				
Inwestor: Uzdrowskowa Gmina Miejska Szczawno-Zdrój ul. Kościuszki 17, 58-310 Szczawno-Zdrój				
Obiekt: Siłownia zewnętrzna na działkach nr 534, 535 obręb Nr 1 w Szczawnie-Zdroju				
Temat rysunku: Skośne koła Tai Chi				
	Imię i nazwisko	Nr upr	Podpis	
Projektował	mgr inż. arch. Katarzyna Kalińska	151/PW/91		
Studium	Projekt budowlano-wykonawczy	Data opracowania Wrzesień 2013 r	skala	Nr rys PZ-09

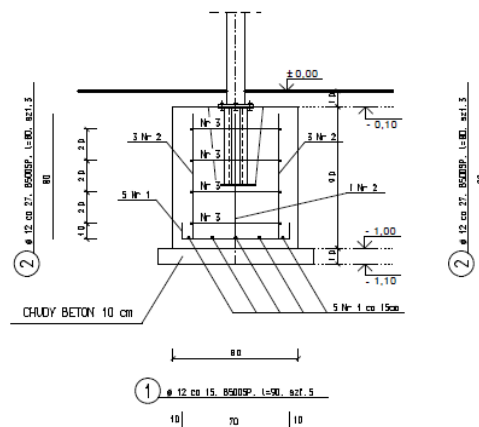
PRZEKRÓJ POZIOMY



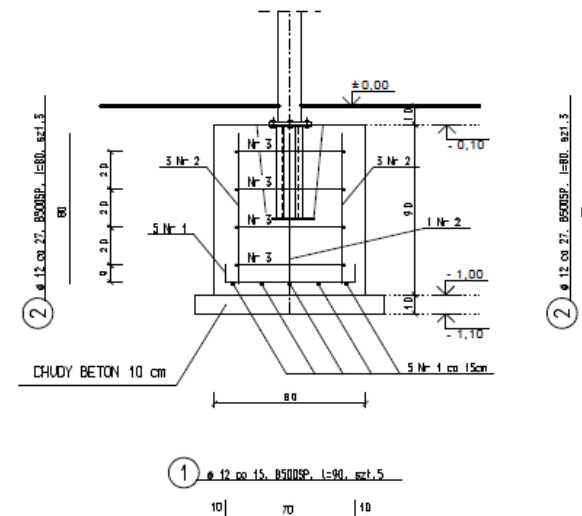
3 Ø 6 co 10/20, 510S, l=240, szt. 4



PRZEKRÓJ A-A



PRZEKRÓJ B-B



Biuro Projektowo-wykonawcze ekoproMag Magdalena Lewandowska ul. Engeströma 16/59 60-571 Poznań

Inwestor:

Uzdrowskova Gmina Miejska Szczawno-Zdrój
ul. Kościuszki 17, 58-310 Szczawno-Zdrój

Obiekt:

Siłownia zewnętrzna na działkach nr 534, 535 obręb Nr 1 w Szczawnie-Zdroju

Temat rysunku:

Stopa fundamentowa

	Imię i nazwisko	Nr upr	Podpis	
Projektował	mgr inż. arch. Katarzyna Kalińska	151/PW/91		
Studium	Projekt budowlano-wykonawczy	Data opracowania Wrzesień 2013 r	skala	Nr rys PZ-11